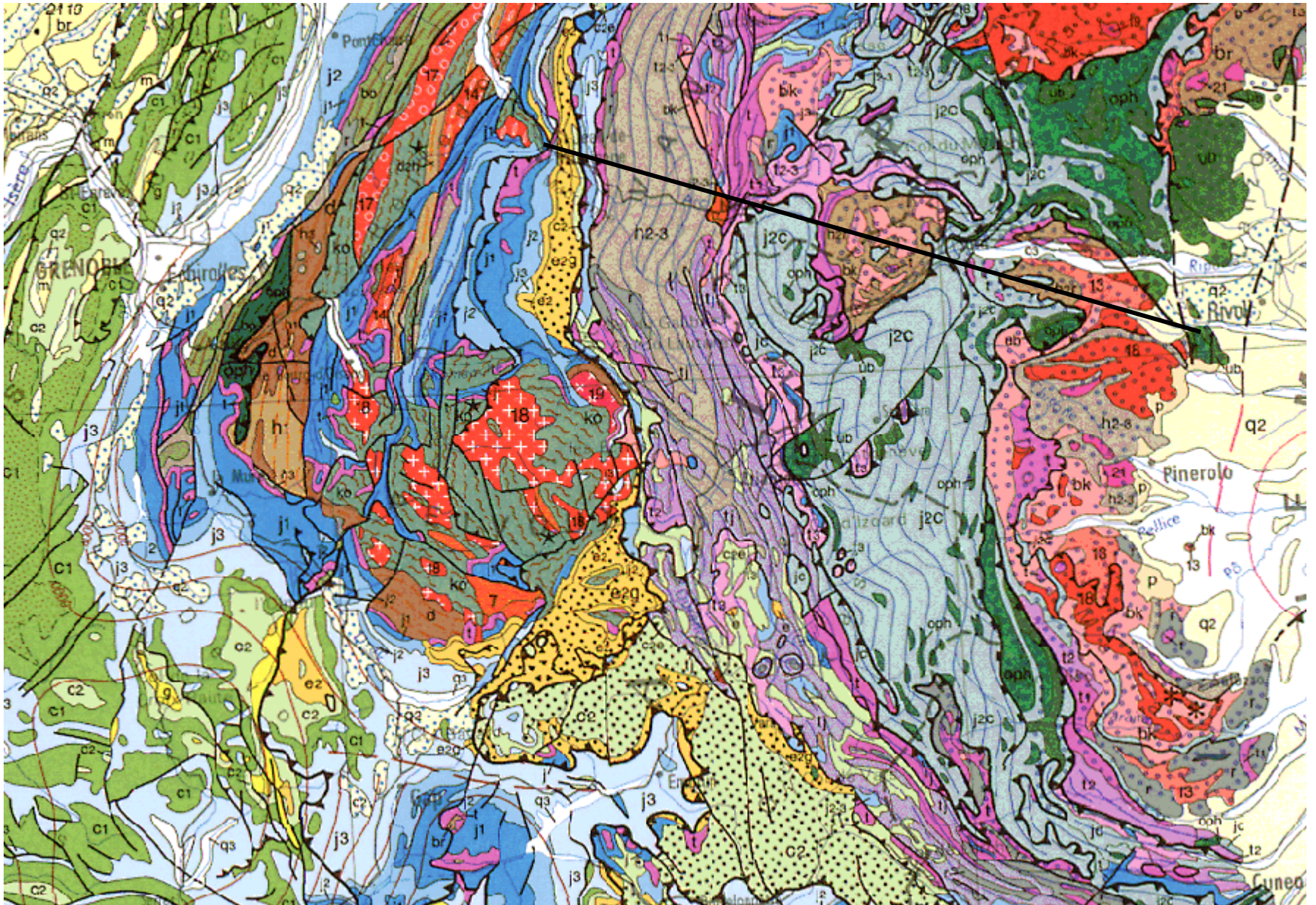


Comment réduire l'incertitude sur l'extension des objets et des structures géologiques en profondeur ?

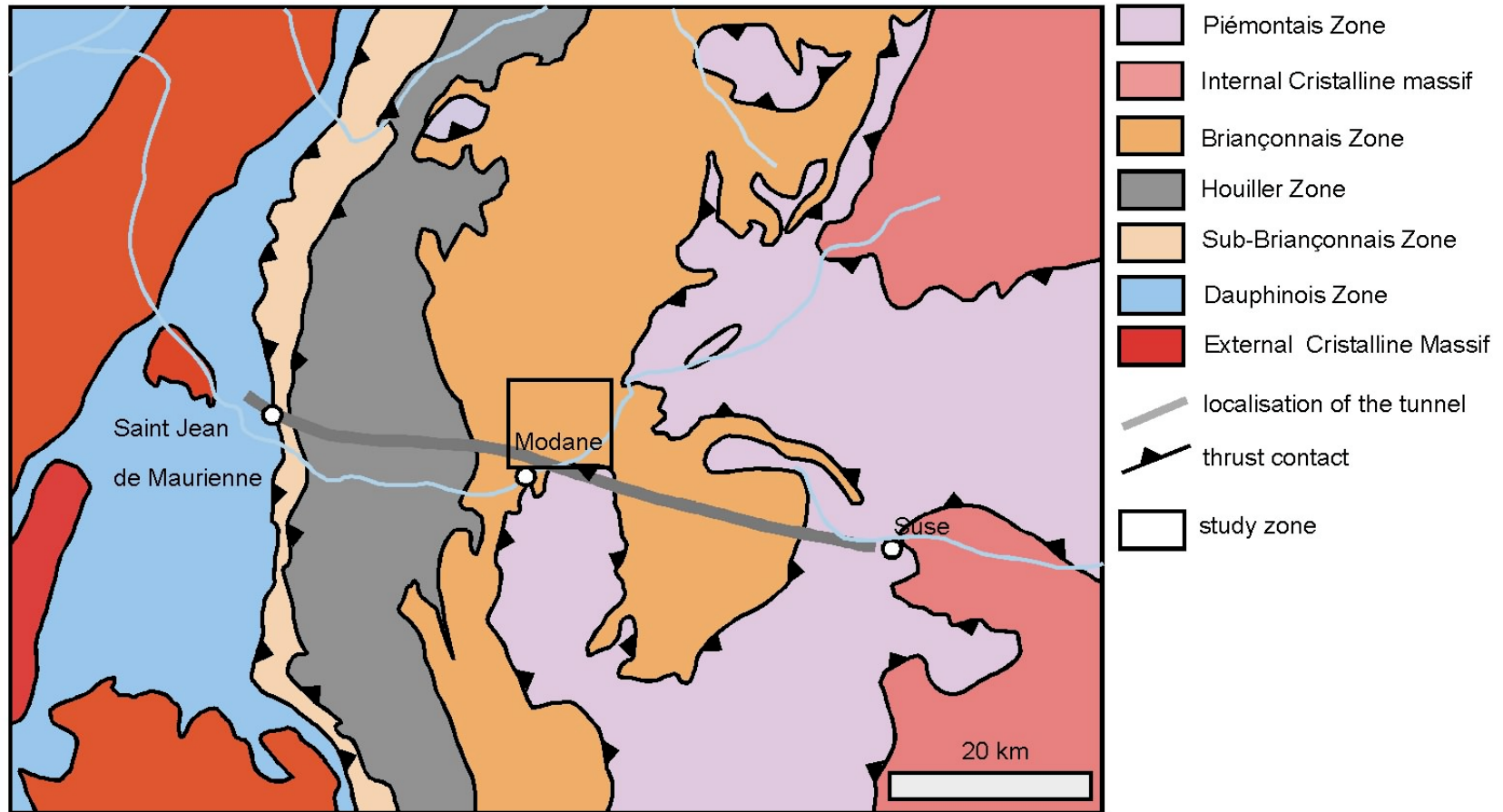
- Prendre en compte l'ensemble de l'information géologique disponible sur la verticale
 - forages
 - travaux en galeries (tunnels, conduites, mines...)
- Prendre en compte l'information déduite de l'imagerie géophysique

La coupe de la vallée de la Maurienne



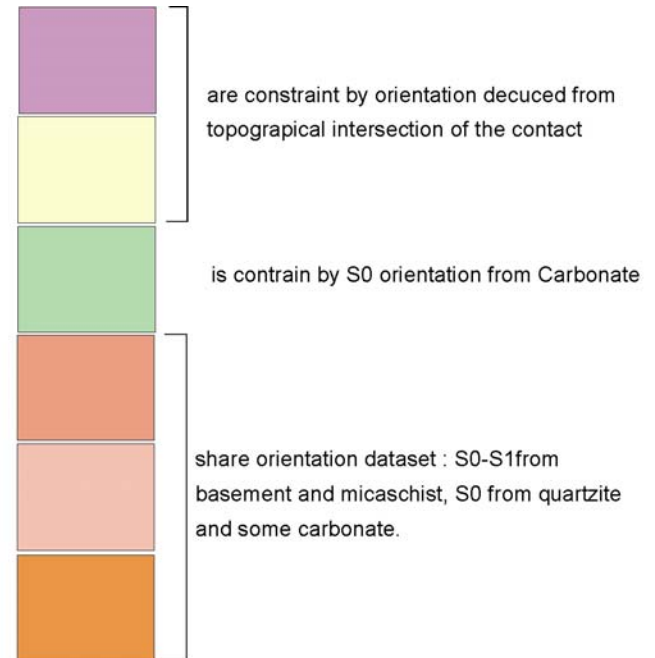
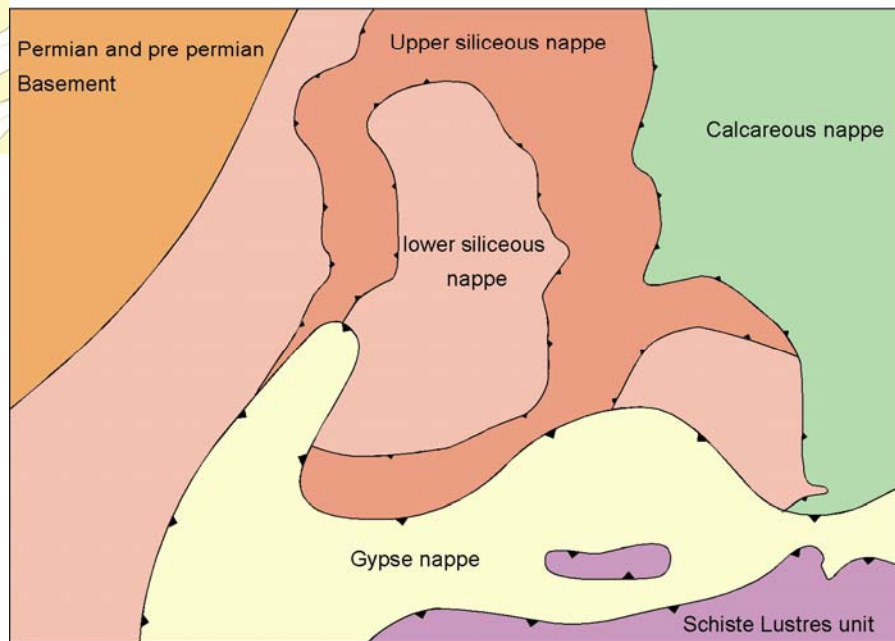
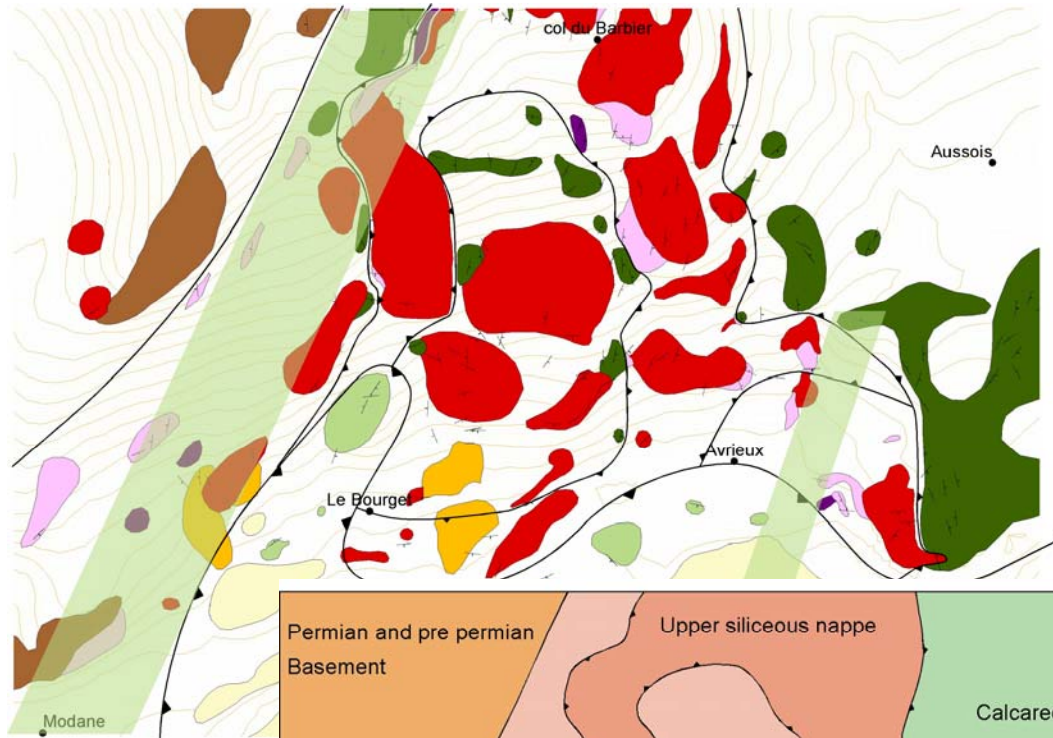
Le projet de tunnel TGV Lyon Turin

Strzerzynski et al., EUG Strasbourg 2004

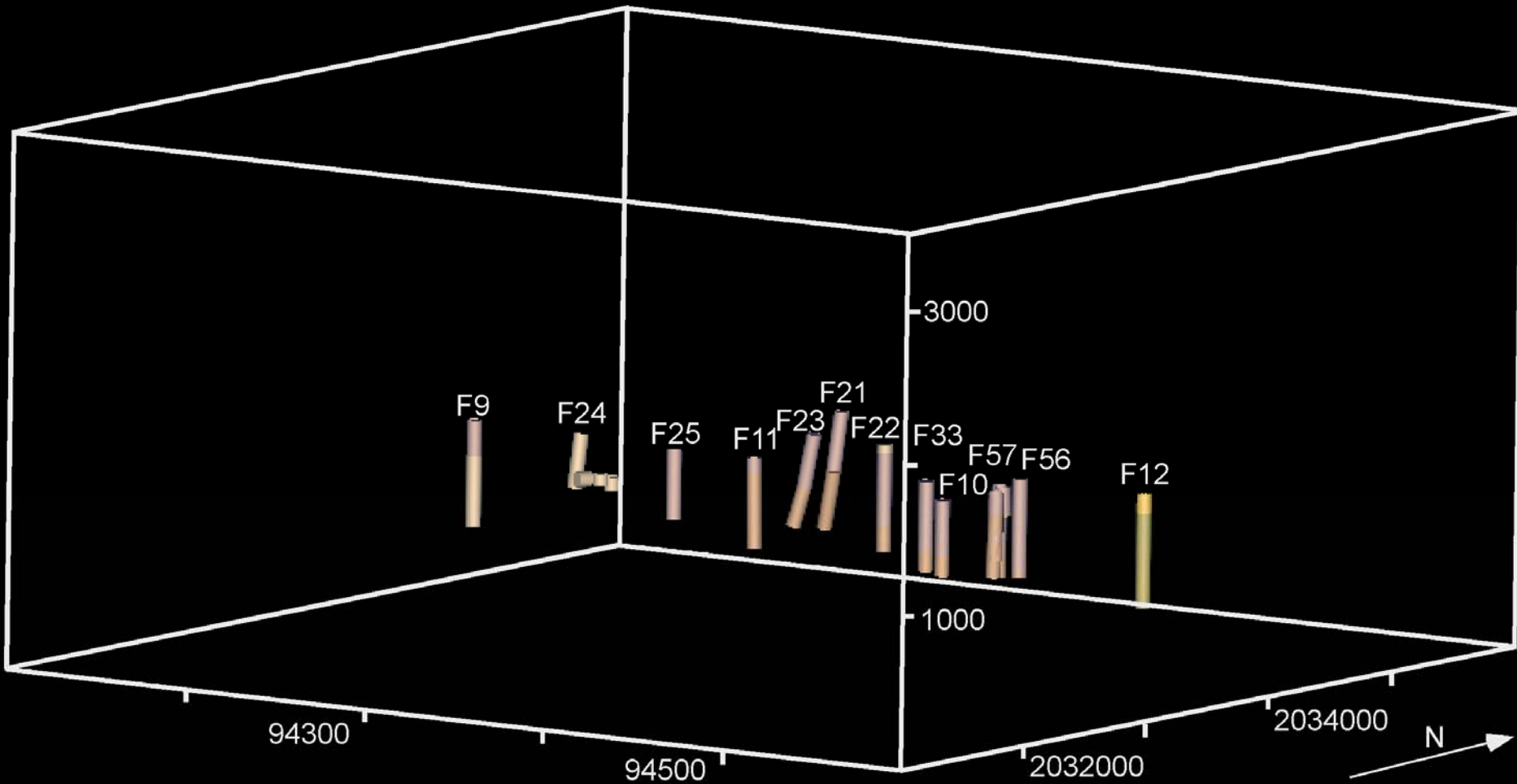


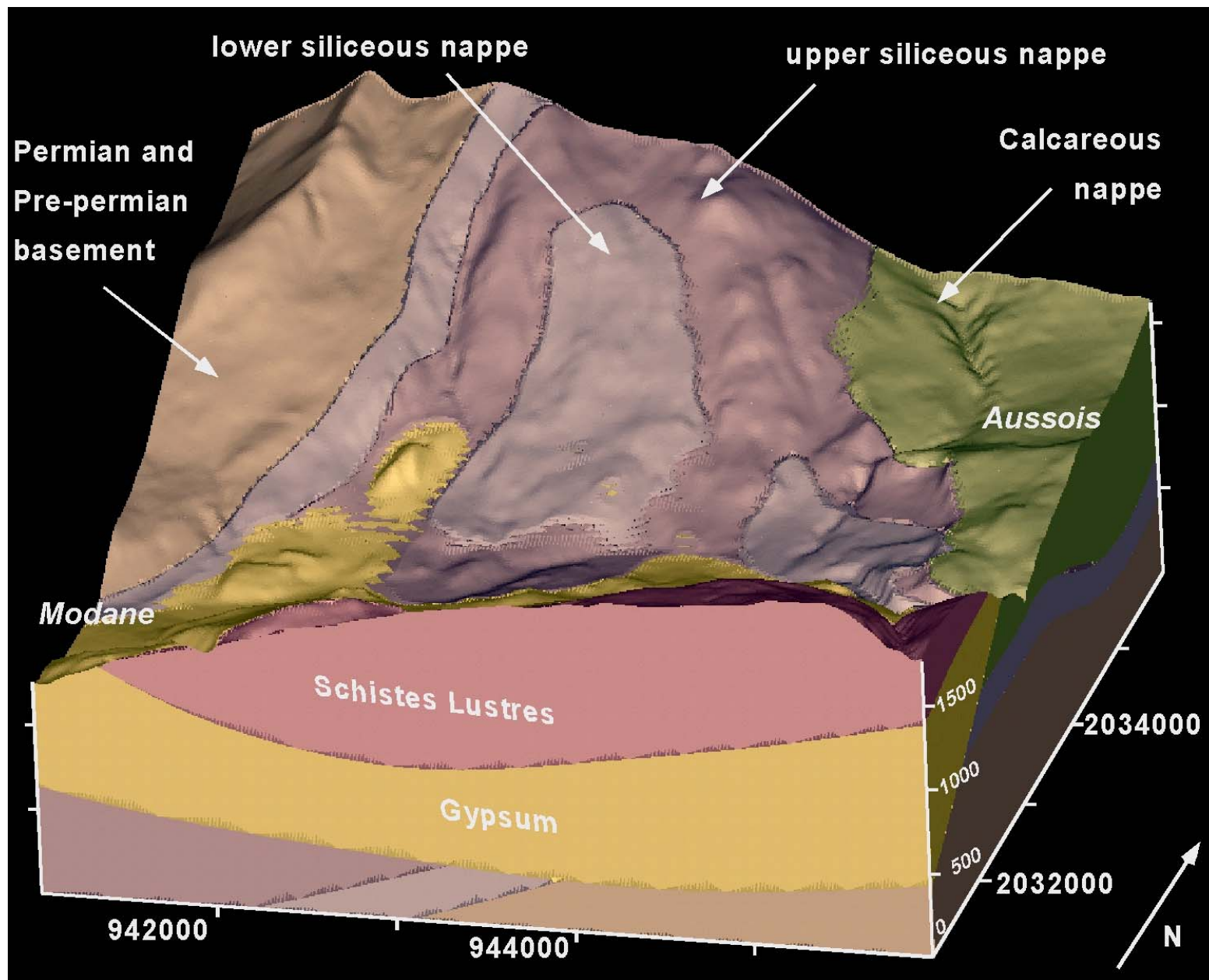
after Chantraine et coll. 1996

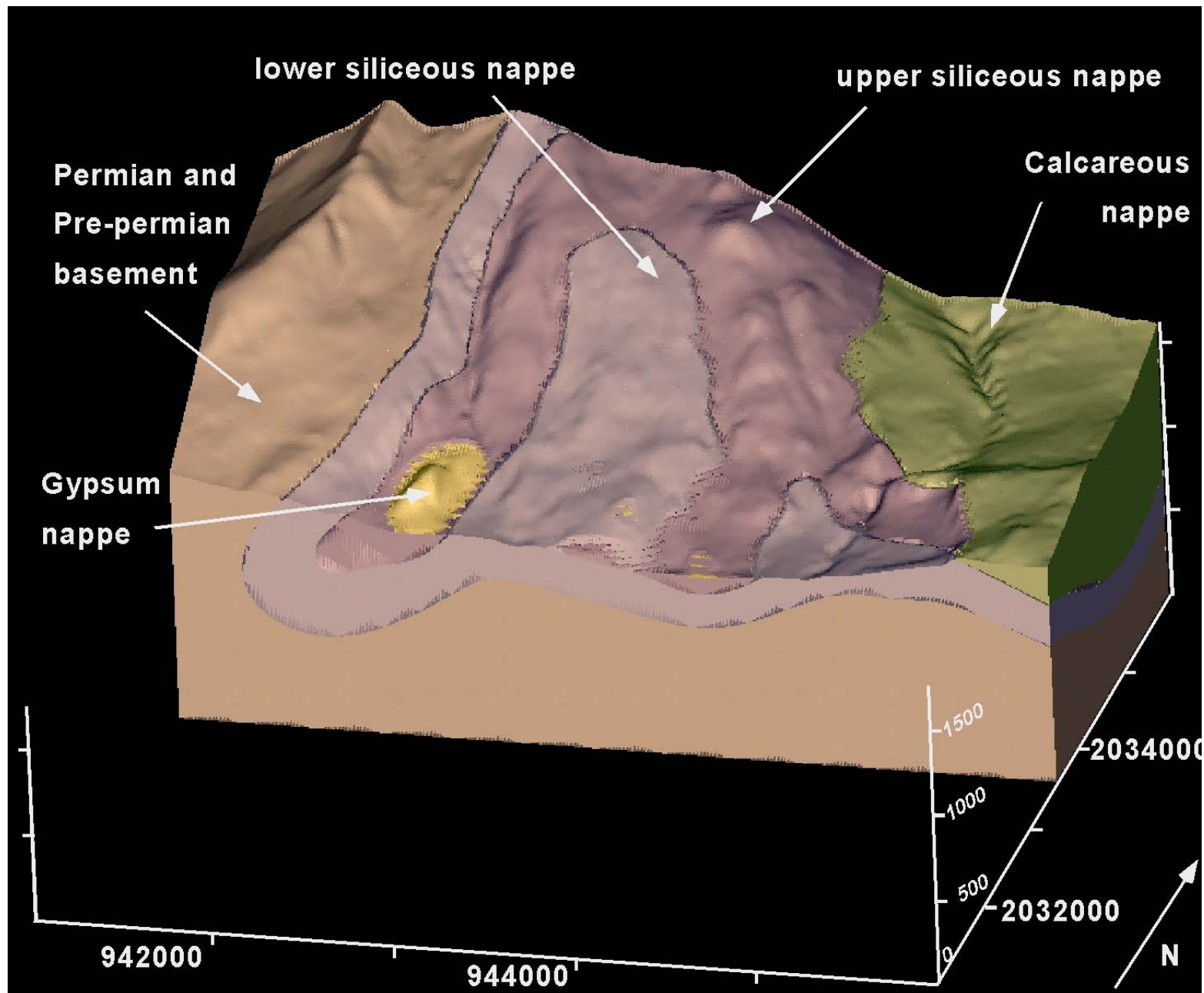
Carte structurale

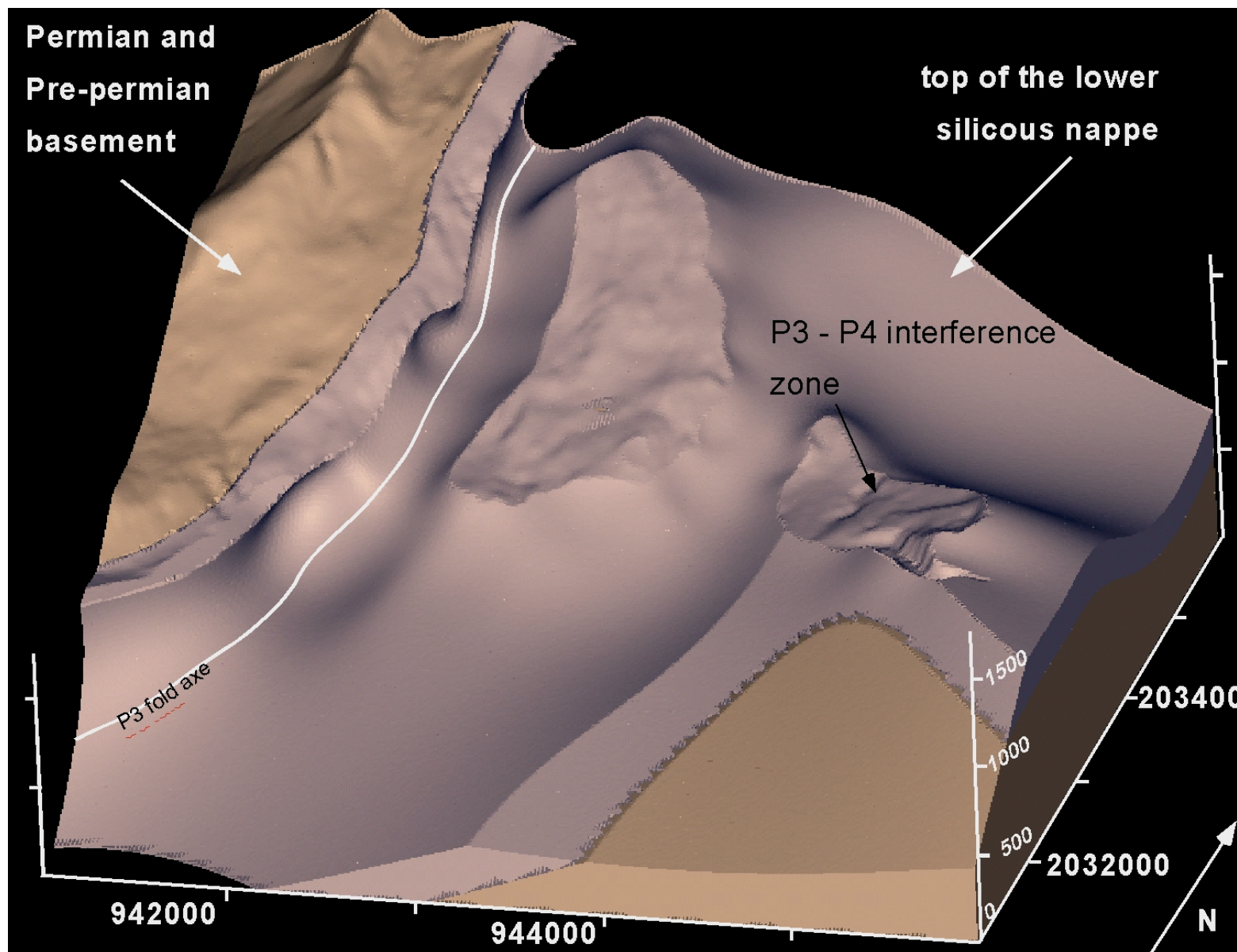


Le modèle géométrique 3D : les données de forage



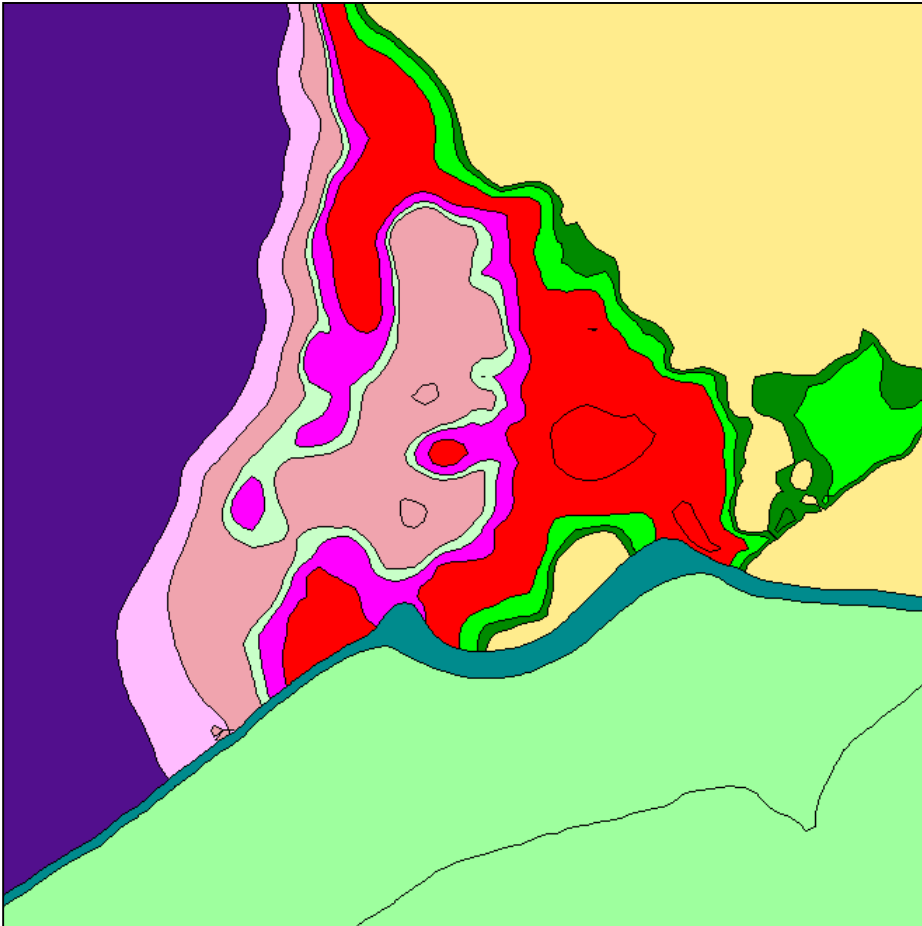




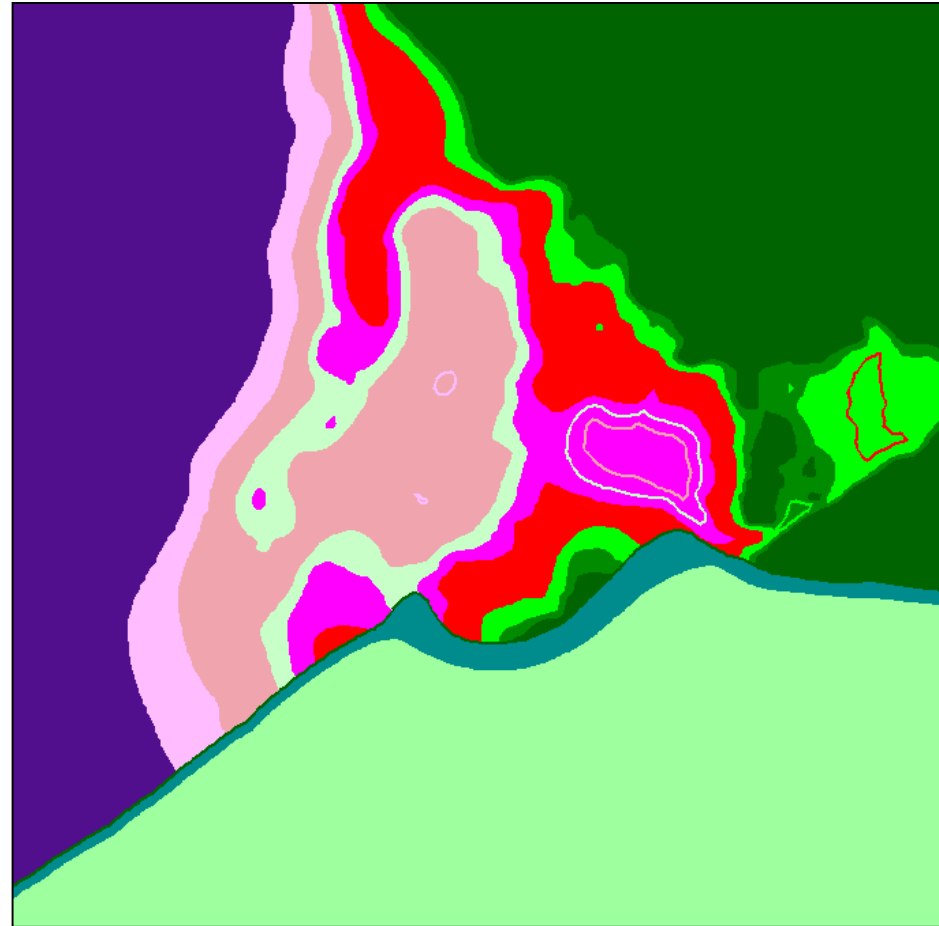


Les modèles avec et sans les données de forages

avec



sans



Coupes tracées dans le modèle 3D

